

Visite guidée

Centre Phocée

Cliquez sur les flèches pour faire défiler



Entrée du
Centre Phocéé
32 boulevard
Jean Casse
13014 Marseille



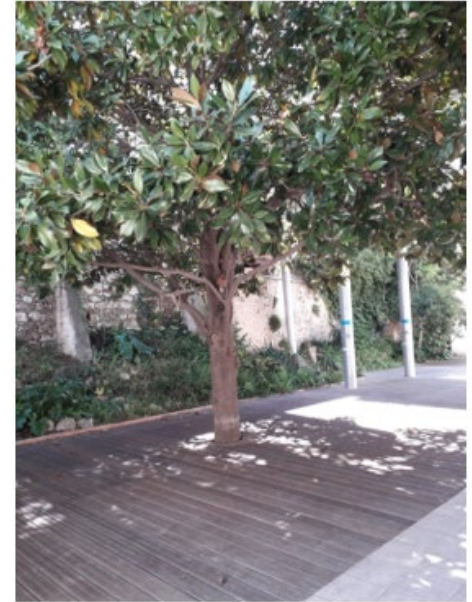
Espaces
extérieurs
bâtiments A et B



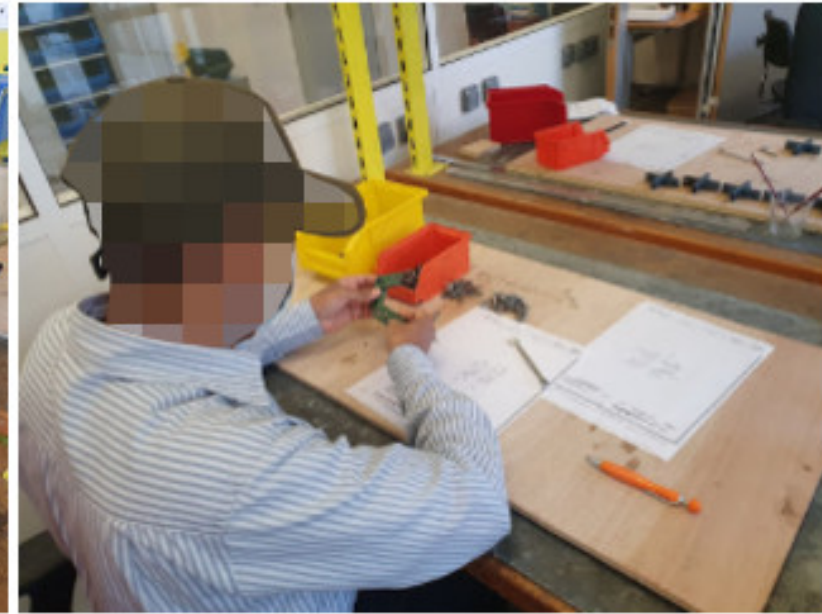
Espaces extérieurs bâtiments A et B



Espaces
extérieurs
bâtiment C



Atelier Conception Fabrication Technique



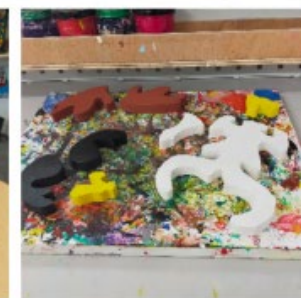
Atelier Conception Fabrication Technique

Evaluer les capacités générales du stagiaire à partir de supports techniques dont :

- ▶ Montage mécanique
- ▶ Sidérogaphie
- ▶ Fabrication d'égouttoirs à couvert
- ▶ Fabrication d'étiquettes ou de plaques gravées
- ▶ Progression en dessin technique
- ▶ Progression en mathématiques
- ▶ Séquence pédagogique



Atelier art du bois, atelier de répit



Atelier art du bois, atelier de répit

Expertise courte (habileté sociale, gestuelle...) et temps de répit.

Exemple :

- ▶ Fabrication de supports en bois (découpe sur scie à chantourner, peinture, ponçage, vernissage)
- ▶ Mandalas
- ▶ Jeux d'équilibre
- ▶ Jeux de société
- ▶ Espace d'échanges et de parole

Atelier MC3E



Atelier MC3E : Montage-câblage, électricité, électronique, électrotechnique

Travail sur le transfert de connaissance pratique avec de l'analogie perceptive.

Découverte des potentialités en gestualité fine.

Acquisition/remobilisation de connaissances techniques de base.

Travail sur les habiletés clefs d'accessibilité à l'outils informatiques et les compétences CLEA.

- ▶ Électronique ;
- ▶ Électricité bâtiment et industrielle ;
- ▶ Électrotechnique et automatisme ;
- ▶ Magasinage ;
- ▶ Vidéosurveillance ;
- ▶ Conditionnement avec contrôle par pesée ;
- ▶ Dessin technique 2D, 3D ;
- ▶ Évaluation et révision en mathématique.

Atelier Art espace d'Art-Thérapie



Atelier Art et espace d'Art-Thérapie

Evaluation des habiletés manuelles et psycho-sociales en lien avec les attendus du milieu professionnel.

Artisanat : mosaïque, vannerie, pyrogravure, préparation de commande, façonnage dans l'argile, décoration de santons, fabrication de pièces en cuir.

Arts plastiques : collage, coloriage, peinture, ateliers créatifs, modelage libre dans l'argile, land-art.

Le travail sur supports d'art-thérapie offre la possibilité aux stagiaires d'un espace autre, d'un espace transitionnel, d'un cadre où le pas de côté est encouragé, le lâcher prise favorisé. Ce travail ne relève pas d'une évaluation.

Atelier Supports Techniques et Théoriques



Atelier Supports Techniques et Théoriques

Evaluation et remobilisation par la proposition :

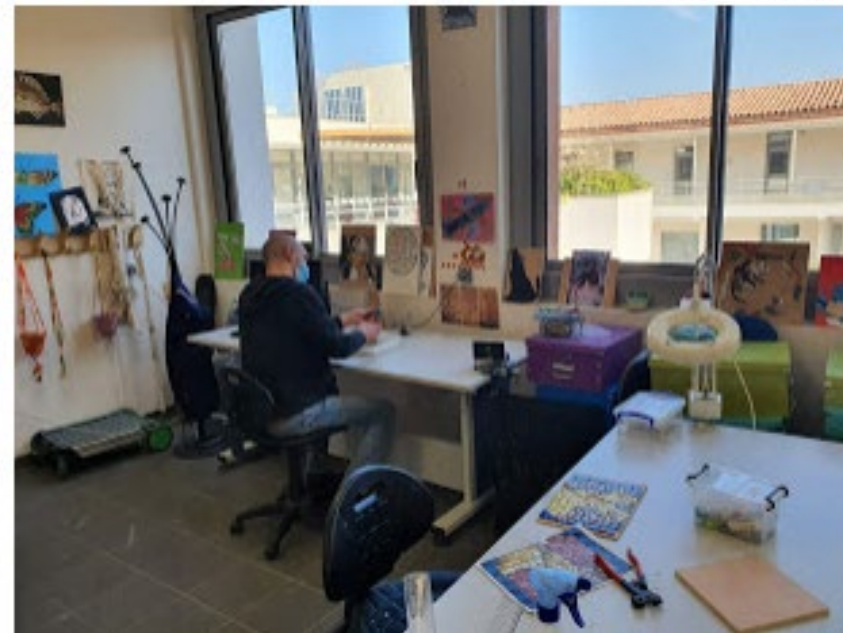
de supports théoriques

- ▶ les 4 opérations, notions de périmètre, de surface, de proportionnalités, conversions de grandeurs, lecture de textes avec renseignement de questionnaires, exercices de bases en français...

et de supports pratiques

- ▶ différentes applications de mise en œuvre de petites soudures, réalisation de mosaïque, travail de cartonnage : fabrication de boîtes, de meubles, d'objets divers en carton.

Atelier Créatif



Atelier Créatif

Evaluation et réentraînement sur des supports créatifs.

- ▶ mosaïque, dessin, peinture, gravure sur verre, origami simple et modulaire, macramé....

L'atelier = espace de médiation qui valorise les potentiels créatifs.

Atelier Techno-manuel



Atelier Techno-manuel

Evaluation et réentraînement,

Remobilisation sociale et comportementale,

Ré acquisition gestuelle,

Remobilisation des acquisitions professionnelles, travail des fonctions exécutives.

- ▶ Supports bois, pyrogravure, dessin technique et sidérogaphie, paperkraft, montage mécanique, conditionnement, sculpture...

Atelier Relation et Communication Professionnelle



Atelier Relation et Communication Professionnelle

Evaluation des connaissances générales.

Travail de groupe sur les capacités de communication et d'interaction.

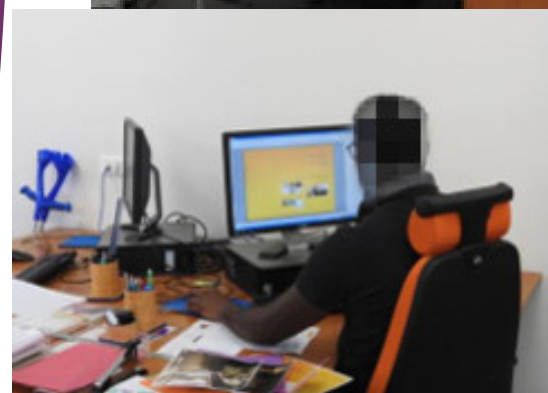
Connaissance de soi (confiance en soi et image de soi), tests de personnalité pour mieux se connaître dans le but de mieux s'orienter.

Remise à niveau des fondamentaux .

Apprentissage et perfectionnement de l'outil informatique.

- ▶ Travail sur la communication orale et écrite tournée vers le monde du travail au travers d'exercices : simulation d'entretiens, travail sur sa posture professionnelle, sur les savoirs faire, les savoirs-être, sur le CV et la LM, travail de prospection en entreprise, travail de restitution sur les stages écrit et oral, jeux de rôle, pièces de théâtre...) .

Ateliers
-NTIC
-TIC
-Informatique



Ateliers NTIC, TIC et Informatique

Evaluer les acquis, avec remobilisation tournée vers les habiletés professionnelles par un travail de gestion de l'information.

Evaluer et mobiliser les aptitudes requises dans les domaines de la gestion, de la comptabilité et de la logistique en manipulant et structurant des données chiffrées.

Evaluer et mobiliser les aptitudes et les compétences requises dans les activités du traitement bureautique de données et pour rédiger des messages écrits professionnels

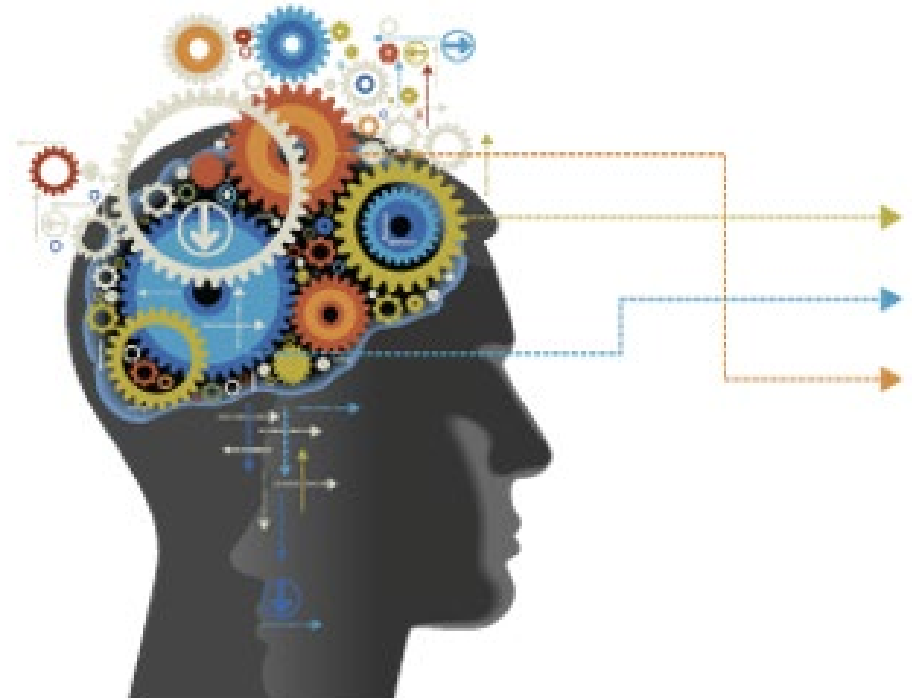
Valider un projet de formation en favorisant le développement de l'autonomie.

Evaluer et développer le niveau d'aisance dans l'utilisation des outils numériques dans une démarche d'inclusion sociale et de lutte contre l'illectronisme.

Exemples de supports qui peuvent être utilisés :

- ▶ Suite logicielle
- ▶ Word, Excel, Powerpoint
- ▶ Recherches sur Internet et Revue de Presse
- ▶ Assimo
- ▶ Tests psychotechniques

Ateliers cognitifs



Ateliers cognitifs

- ▶ Evaluer les capacités cognitives comportementales et émotionnelles pour aider à l'orientation
- ▶ Aider à la prise de conscience et à la gestion du comportement, régulation, soutien
- ▶ Suivi neuropsychologique
- ▶ Aider à la gestion d'une problématique ayant une composante psychique (origine ou retentissement)
- ▶ Aider à l'amélioration des compétences sur un domaine ciblé (mémoire, attention, planification...)
- ▶ Métacognition : faire connaître certaines fonctions supérieures et leur fonctionnement,
- ▶ (re)mobilisation/réentraînement des fonctions supérieures, les mettre en œuvre et les améliorer.
- ▶ Groupe de paroles/échanges.
- ▶ Bien être, relaxation

Activités Physiques et sportives adaptées



Activités Physiques et sportives adaptées

Remobilisation physique à travers différentes activités :

- ▶ Renforcement musculaire, cardio training, circuit training, gym douce, étirements, relaxation, ping-pong, tir à l'arc, parcours moteur, escalade, randonnée pédestre, remobilisation physique en milieu aquatique (balnéo).
- ▶ Accompagnement dans la recherche de clubs ou association pour les stagiaires à la fin de leur parcours.
- ▶ Intervention possible en psychomotricité.

Activités de vie quotidienne et socialisation



Activités de vie quotidienne et de socialisation

- ▶ bilan en ergothérapie
- ▶ accompagnements individuels et collectifs pour travailler sur les objectifs relatifs à la vie quotidienne :

gestion budget, hygiène corporelle et domestique, déplacements extérieurs, jeux sociaux, sorties socio-culturelles, visites, remise à niveau en math, français, culture générale, couture, courses, cuisine et confection de repas ou de pâtisseries ...

Ateliers vie
quotidienne
hors les murs :
Niozelles



Ateliers vie quotidienne hors les murs : Niozelles

- ▶ Apprentissage des règles sociales, hygiène domestique et corporelle, prévention des accidents domestiques, lessive, tâches ménagères, courses, cuisine, déplacements extérieurs, jeux sociaux ...

Pôle social

Entretien d'accueil,

Ouverture ou maintien des droits en lien avec les missions du centre Phocée.

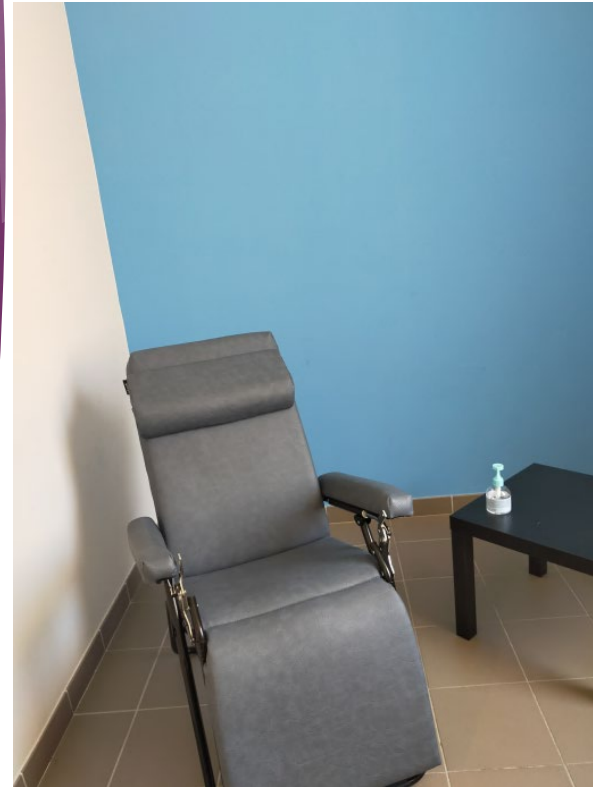
Liaison avec les organismes ou les partenaires en lien avec le parcours citoyen (santé, juridique, socio-administratifs...).

Pôle Educatif

Animation d'ateliers
thématiques et d'activités
ludiques et socio-éducatives
intra et extra-muros,

Accompagnement
individuel en lien avec le
projet éducatif.

Pôle médical



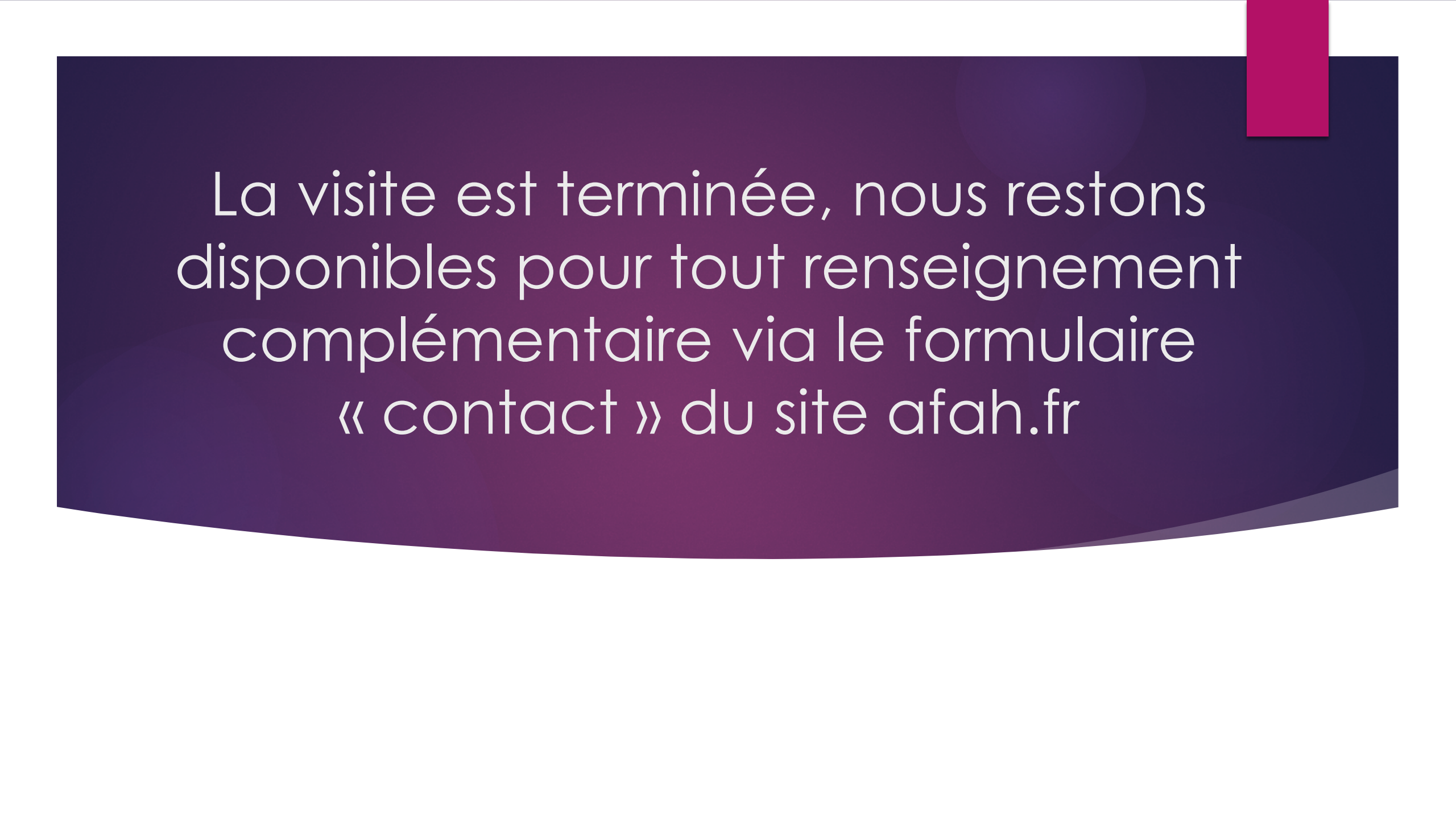
Pôle médical

- ▶ En début de parcours, une consultation médicale permet de déterminer les potentialités physiques et/ou psychiques au regard du projet de reclassement professionnel.
- ▶ En cours de stage et en lien avec le projet formatif et/ou professionnel, consultation médicale afin de déterminer les contre-indications médicales et de valider la faisabilité du projet.

Pôle administratif

Constitution du dossier
d'admission, de rémunération,
planification des dates d'entrées

...



La visite est terminée, nous restons disponibles pour tout renseignement complémentaire via le formulaire « contact » du site afah.fr